

# ファミリー・サポート・センター天王寺

## 大阪市ファミリー・サポート・センター事業とは？

大阪市ファミリー・サポート・センター事業、通称「ファミサポ」は、子育てを応援して欲しい依頼会員と、子育てを応援したい提供会員が互いに子育てを助け合う“相互援助活動”です。

## 会員の種類（いずれも天王寺区在住の方）

依頼会員

おおむね生後 3 か月～10 歳未満の  
子どもがいる方



提供会員

19 歳以上で所定の講座を修了した方。  
（預かりや送迎など、子育て支援をする  
有償のボランティア活動です。）



両方会員

依頼会員と提供会員の両方を兼ねる方



## ファミサポはどのような時に利用できるの？

- ★保育所・幼稚園・学校・習い事への送迎
- ★保育所・幼稚園・学校等の開始前や終了後、園等が休みの時の預かり
- ★保護者の病気や急用の時の預かり（冠婚葬祭・家族の介護・子どもの学校行事等）
- ★保護者のリフレッシュのための預かり（友人同士のおでかけ・夫婦でのおでかけ・美容院など）



たとえば、こんな時…

「出産時に上の子の幼稚園の送迎をお願いしたい。」

「残業があるとき保育園のお迎えをお願いしたい。」

「上の子の園行事に参加のときに、提供会員さん宅で預かってほしい。」

「月に 2 回、リフレッシュや美容院へ行きたいときに、子育て支援センターで遊ばせてほしい。」

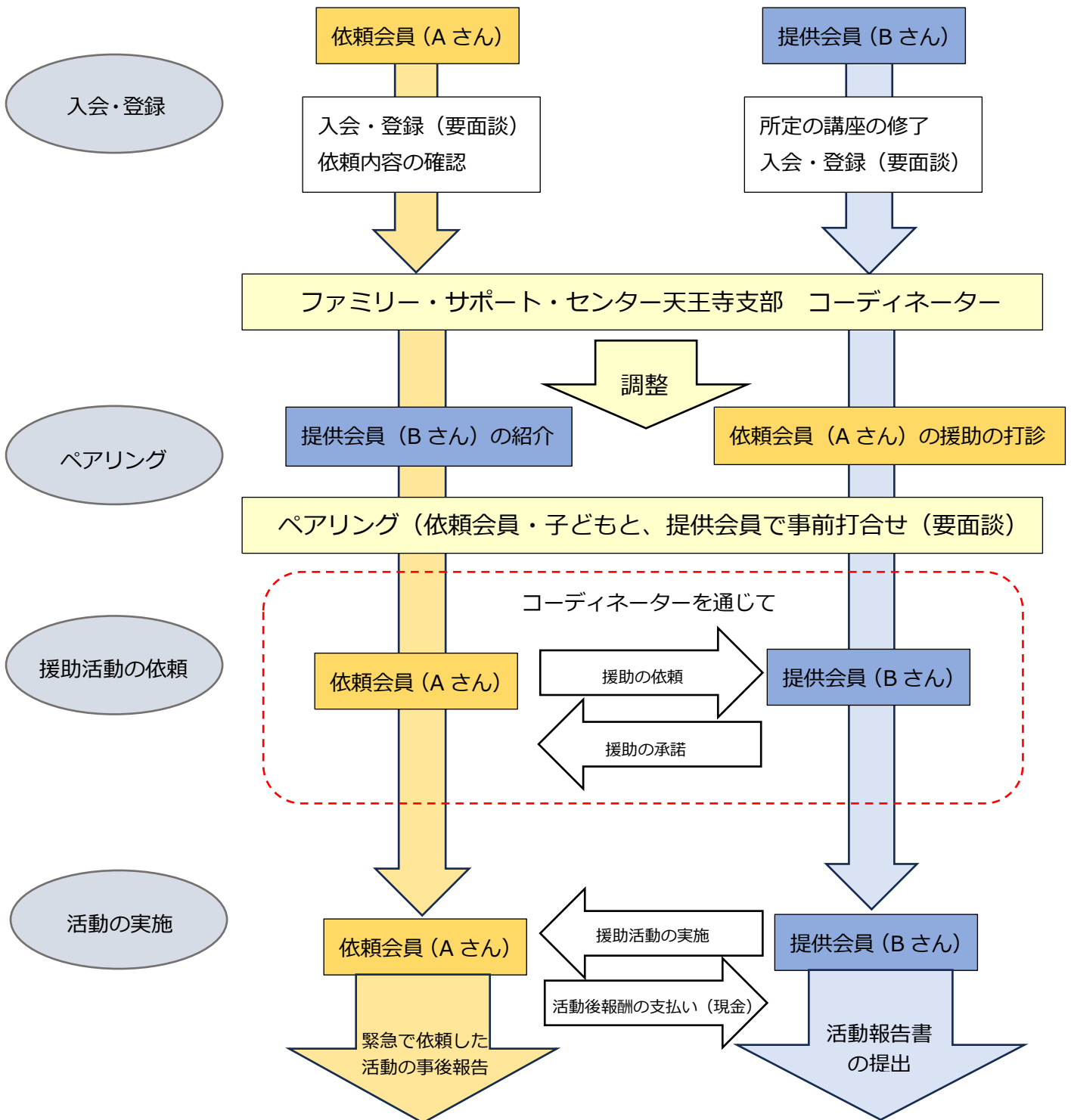
## 報酬について

時間帯	報酬 (1 時間あたり)
通常 (7:00~20:00)	800 円
早朝・夜間 (通常以外)	900 円
土日祝日・年末年始 (12/29~1/3)	900 円
子どもが体調不良の場合 ※ただし病児の預かりは不可	900 円

ファミリー・サポート・センター天王寺  
(天王寺区子ども・子育てプラザ内)  
受付時間 9:00~17:30  
休館日 月曜日・祝日・年末年始 (12/29~1/3)  
〒543-0023 天王寺区味原町 9-14  
TEL 06-6763-3540 (担当:ふるばやし)

ご利用のながれ

入会（登録）は事前のご予約が必要です。  
まずはお電話ください。(06) 6763-3540



ファミリー・サポート・センター天王寺 (天王寺区子ども・子育てプラザ内)

受付時間 9:00~17:30 休館日 月曜日・祝日・年末年始 (12/29~1/3)

〒543-0023 天王寺区味原町 9-14 TEL 06-6763-3540 (担当: ふるばやし)